



Motivations

Maintenir en vie les techniques d'impression typographique au plomb, cette gageure devrait reposer sur nombre d'arguments. Nous pourrions fonder cet entêtement de préoccupations historiques, technologiques, culturelles, humaines ou esthétiques. Chacune d'entre elles possédant, à elle seule, les raisons nécessaires et suffisantes pour s'investir dans la tâche.

Mais nos motivations ne sont pas empreintes de considérations historiques, ni ne sont inscrites dans un processus de muséologie en cours ; même si cette démarche devenait un jour notre lot...

Nos motivations ne sont pas non plus empreintes d'une mission de sauvegarde à tout prix de technologies obsolètes. Ainsi, le déclassement des techniques d'impression typographiques au plomb, astreignantes à bien des égards, par d'autres plus modernes, n'est pas sacrilège en soi. Et malgré le préjudice moral et social porté à toute une génération de typographes, ni le confort de l'ouvrier au labeur, ni la transmission syntaxique de la pensée humaine, n'eurent à souffrir de cette éviction.

Avec le recul que nous permet aujourd'hui l'histoire, force est de constater que le plus grand dommage est ailleurs : la perte de connaissances humaines précieuses dans l'art de la mise en page.



Motivations

Une perte préoccupante au regard de *l'ensemble des règles communément admises* dans le domaine de l'écrit, forgées au pilon de cinq siècles de pratique et dont l'exercice a tant façonné notre regard.

Nous conviendrons que ces règles sont en partie issues des contraintes mêmes de la composition au plomb et qu'avant de réussir à les transcender au début de ce siècle, les plus grands metteurs en page de notre temps les avaient du moins maîtrisées... Ces compétences précieuses, en voie d'extinction, peuvent encore inspirer et former d'autres générations de graphistes. Sauvegarder autant que faire se peut les derniers talents du plomb, voilà la première de nos motivations.

Il en est une deuxième, d'ordre strictement esthétique. Esthétique, parce que nous trouvons aux imprimés typographiques une plus-value formelle spécifique, et cette plus-value mérite elle aussi d'être préservée. De nombreux créateurs sont à nouveau en quête de ses particularités, de ses fameux à-plats francs, de ses encres plus denses, plus profondes, et du foulage subtil du papier, qui répond à la sollicitation de la machine en sacrifiant un peu de sa trame...

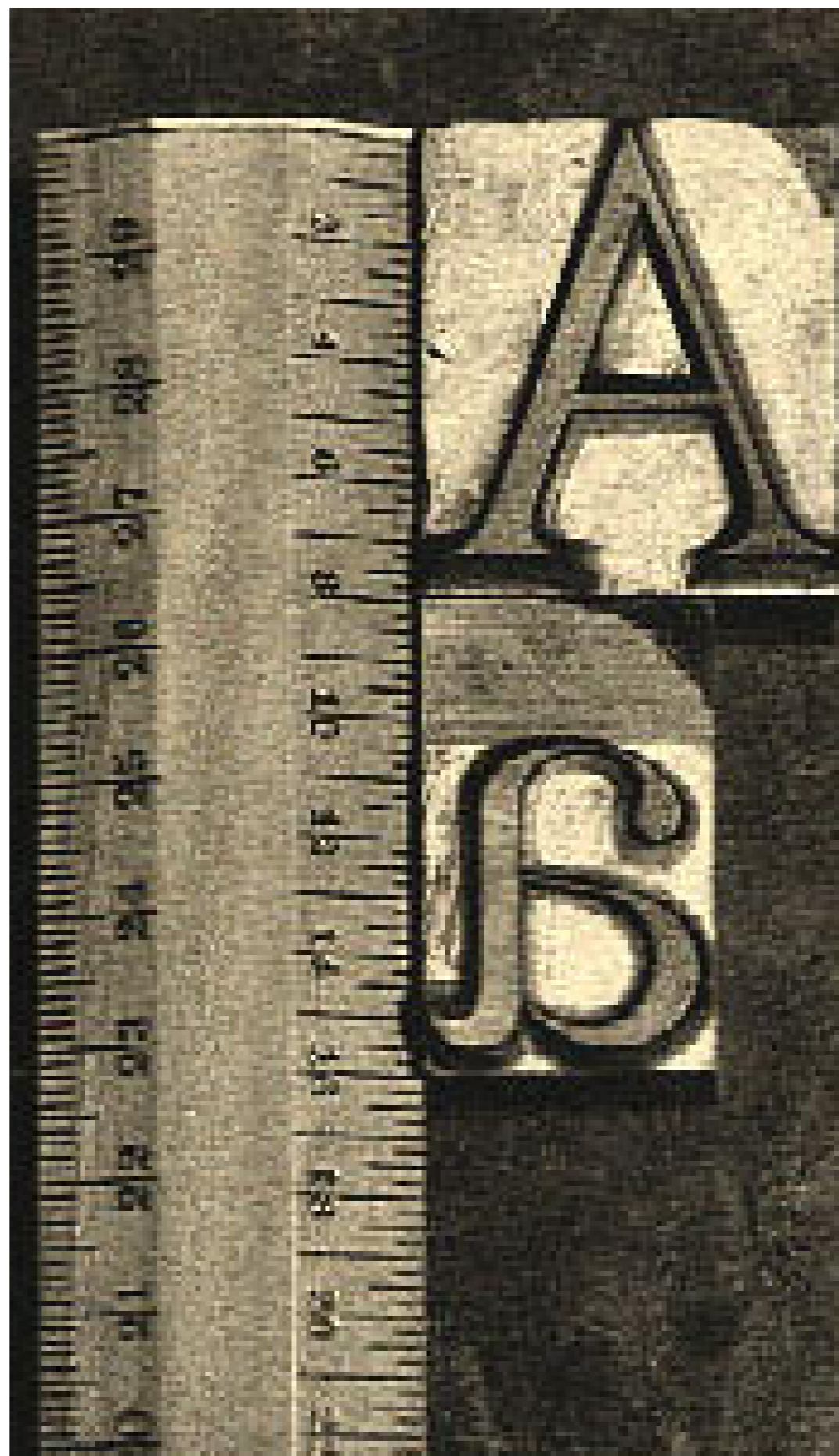
C'est à ces créateurs-là que nous réservons notre passion.



Moyens

L'Association Lettres et Images dispose, pour atteindre ses buts, d'une collection de machines et d'accessoires permettant la pratique de divers procédés d'impression :

- **techniques d'impression en relief**, telles la typographie au plomb, la xylographie;
 - **techniques d'impression en creux**, la taille-douce et autres procédés issus de la gravure;
 - **techniques relatives à l'impression à plat**, telles la lithographie, la phototypie et l'offset;
 - **d'ateliers** qui favorisent l'usage de ces techniques à des fins de création et de recherches, l'Association Lettres et Images peut mettre à disposition son organisation et ses équipements pour des productions indépendantes. Ses ateliers dispensent également des enseignements pour les groupes scolaires, des cours du soir et d'un laboratoire de conception de sites Internet dédiés à la typographie.
- Adresse du site internet <http://www.letterpress.ch>



Missions

L'Association Lettres et Images a pour vocation de promouvoir et de restaurer les techniques aujourd'hui délaissées en les mettant **au service de l'édition d'art**.

L'Association Lettres et Images a pour mission de concevoir et de conduire tous **projets d'édition**, complets ou partiels, en tant que maître d'œuvre ou en tant que sous-traitant, pour tous types de production et de distribution.

L'Association Lettres et Images repose sur des moyens de promotion et d'action résolument orientés vers les **procédés contemporains de conception et de communication**.

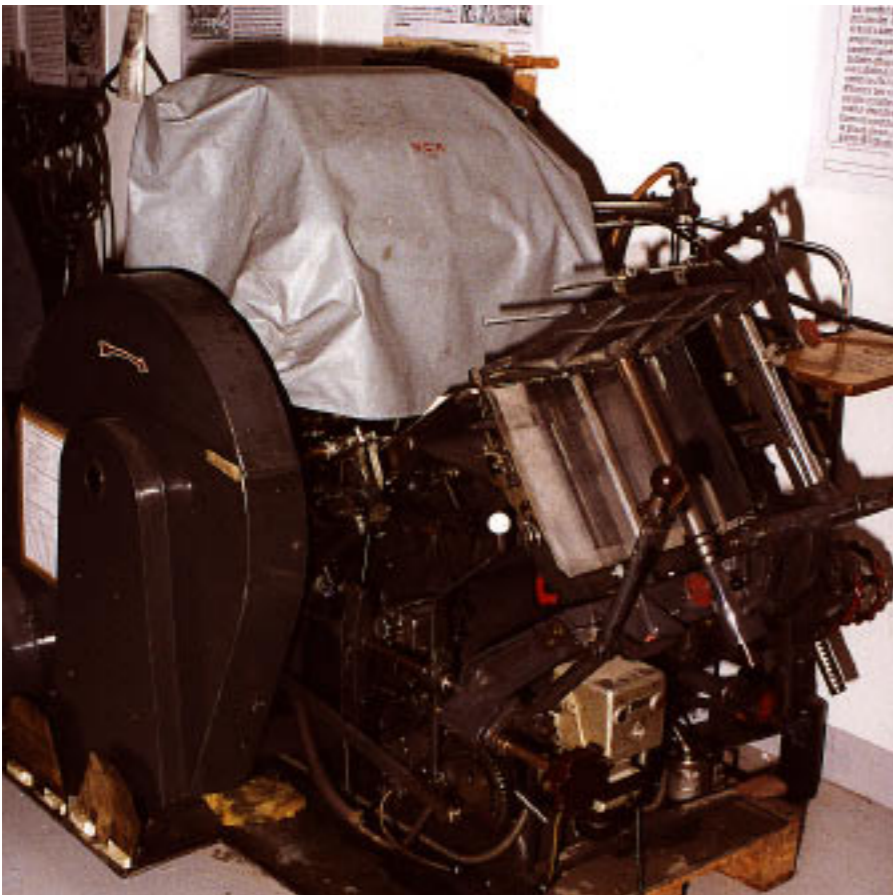
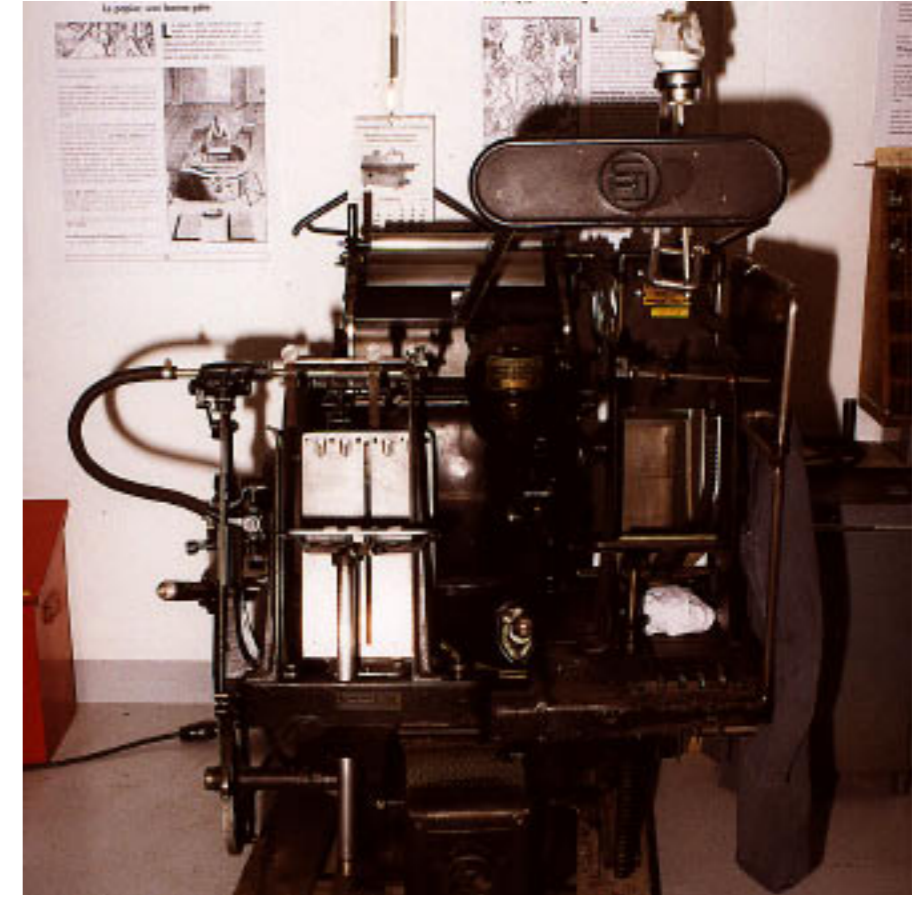
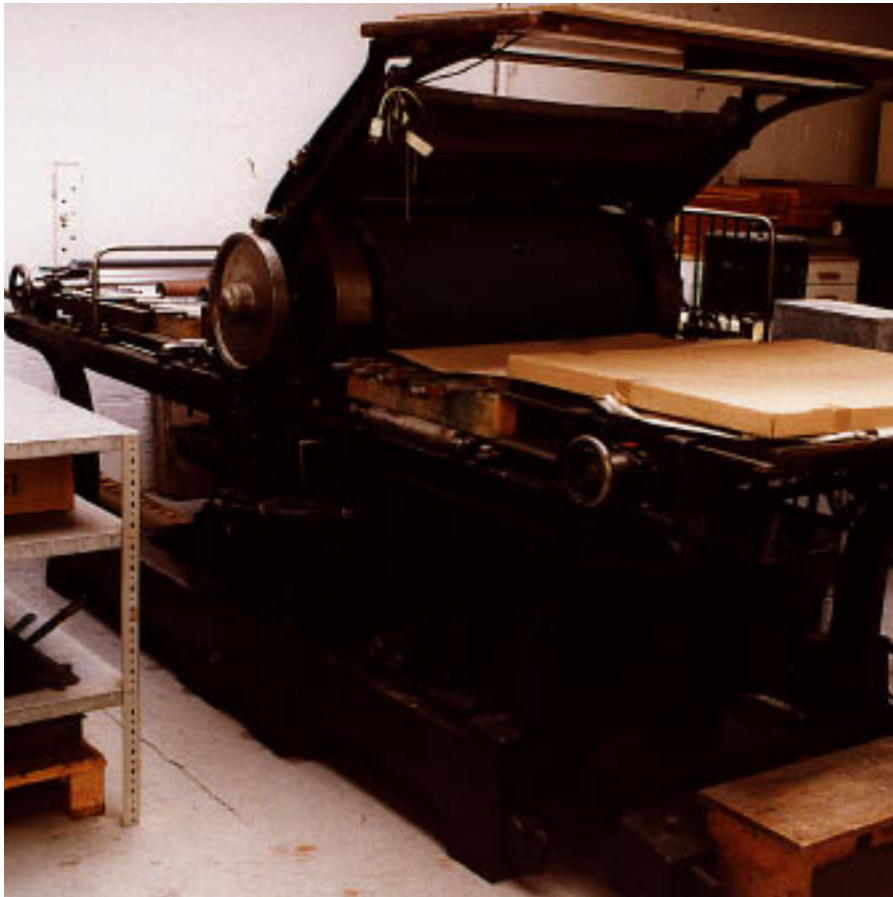
Une coordination télé-informatique (développée et gérée au travers du réseau Internet) permettra d'offrir aux techniques sises en son Conservatoire un champ d'activité où celles-ci pourront à nouveau s'exprimer.

Tous les secteurs de la chaîne des Arts graphiques œuvrant dans le domaine particulier de l'édition d'art, de la conception à la production, sont concernés par l'activité de l'Association Lettres et Images. Par ce biais, le rapprochement des derniers praticiens de l'imprimerie d'art encore actifs à l'échelle internationale, instituera les bases dynamiques d'un «**Conservatoire des Conservatoires**».

Association Lettres et Images
25, rue du Vuache
1201 Genève
Suisse



téléphone: +41 22 340.44.10
email: andreasschweizer@gve.ch
site: <http://www.letterpress.ch>



Association Lettres et Images
25, rue du Vuache
1201 Genève
Suisse



téléphone: +41 22 340.44.10
email: andreasschweizer@gve.ch
site: <http://www.letterpress.ch>

